

„Das Ziel ist nicht, ewig zu leben, sondern etwas zu schaffen, das ewig lebt.“
Chuck Palahniuk

Sehr geehrte Damen und Herren!

Ich bin die Künstlerin **annhoff** aus Potsdam. Ich möchte Ihnen mein Herzens-Projekt für 2026 vorstellen. Bitte schenken Sie mir dafür einen Augenblick Ihrer wertvollen Zeit.

Ich verfüge über ein umfangreiches Oeuvre, das in einem halben Jahrhundert künstlerischer Tätigkeit entstanden und deutschlandweit in zahlreichen Einzelausstellungen präsentiert worden ist. Unter www.annhoff.de finden Sie Videos zu meinem Wirken, Texte und Abbildungen zu gesellschaftspolitischen und ökologischen Themen, die ich in umfangreichen Bilderzyklen bearbeitet habe. Meine bevorzugten Techniken sind: Öl- und Acrylmalerei, Collagen, Monotypien mit Tusche auf chinesischem Reispapier, Cyanotypie, Fotografie, Re- und Upcycling.

Ich stehe jetzt an der Schwelle zu einem neuen Lebensabschnitt. Er ist verbunden mit einem Ortswechsel von Potsdam nach Landau in der Pfalz, mit dem Abschiednehmen vom professionellen künstlerisch Tätigsein und mit der Trennung von meinem Vorlass, sprich von meinem Kunstbesitz.

Um den Trennungsschmerz in Freude zu verwandeln, habe ich mich zur **„Übereignung meiner Kunstwerke an die Allgemeinheit als sozial-gesellschaftliches Engagement“** entschieden. Dabei habe ich als Begünstigte soziale Einrichtungen, Pflegeheime, Hospize und bedürftige Menschen im Fokus. Mein soziales Engagement bezieht sich nur auf Gruppierungen, die sich den Erwerb von Kunstwerken nicht leisten können, ihn aber zu schätzen wissen und pflegen werden. Bei der Werkauswahl, dem Transport und der Hängung bin ich mit ganzer Kraft und Leidenschaft dabei, um so wenig Kosten wie eben möglich entstehen zu lassen. Ich bin mir sicher, dass gezielt ausgewählte Kunstwerke Ihrer Einrichtung ein besonderes Flair verleihen und die Aufenthaltsqualität steigern werden. Der Wohlfühleffekt, der von einem kreativen gestalteten Umfeld ausgeht, fördert zudem die Arbeitsfreude.

Zum Theodor-Wenzel-Werk in Berlin, zur Landesgeschäftsstelle der Volkssolidarität Brandenburg mit Sitz in Potsdam und zu dem Verein „Kultur Potsdam“ gibt es bereits vielversprechende Kontakte.

Es wäre mir eine große Freude und Erleichterung, wenn ich auch Ihr Interesse an meinen Werken geweckt habe. Gern stehe ich Ihnen für weitere Informationen und zur Erörterung von Detailfragen zur Verfügung.

Dankbar, bald von Ihnen zu hören, verbleibe ich mit künstlerischen Grüßen

annhoff

Potsdam, im Februar 2026

Kurz - Vita

seit 2015 Künstlerinnenname **annhoff**
seit 2003 **Potsdam** Lebens- und Arbeitsmittelpunkt / freischaffende Künstlerin
1953 Geboren als Annette Strathoff in Gütersloh

Ausstellungen - Auswahl

2025 LEBENS-LAUF Neues Rathaus / Michendorf
LEBENS-RÄUME IM UMBRUCH Kleine Galerie / Eberswalde
PARADISE LOST Kulturkirche / Petzow
2024 ZEITZEICH[N]EN Museumshaus Im Göldeken Arm / Potsdam
2016 + 17 WANDLUNGEN Klostergalerie Waschhaus / Prenzlau
Galerie im Alten Rathaus / Bad Fürstenwalde
2011 von HerbstRot bis NebelGrau Galerie im Keller / Halle an der Saale
2001 FUNDSTÜCKE - KUNSTSTÜCKE
Regionalgalerie Südhessen im Regierungspräsidium Darmstadt
1999 Regierungspräsidium Köln
1995 Städtische Galerie Remscheid
1992 Cranach-Galerie und Deutsche Bank / Lutherstadt Wittenberg
1991 Historisches Museum / Schwerin
1980 Galerie in der Pfalzkapelle / Bad Wimpfen, Wipperfokken / Solingen,
Backstübchengalerie / Wuppertal



annhoff_“Fragmente“ _ Diptychon_ 80 x 200 x 4 cm _ 2016_mixed media_chinesisches Reispapier_Leinwand auf Keilrahmen



annhoff_“Pflanzen andersartig 1+2“ _
je 120 x 40 cm_2024_
Monotypie_Collage_chinesisches
Reispapier_Leinwand auf Keilrahmen



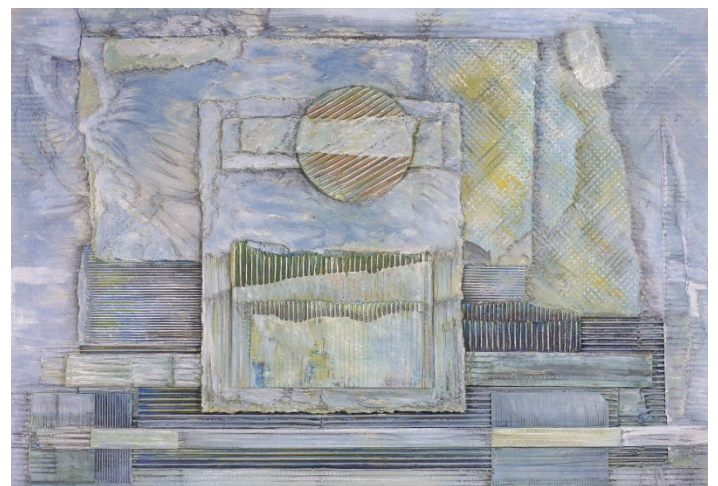
annhoff_“Paradise Lost 12“ _
103 x 73 x 3cm_2025_
Acryl_Öl_Papiere_Fotofolien_
gepolsterte Leinwand auf Keilrahmen



annhoff_“Paradise Lost 16“ _
103 x 73 x 3cm_2025_
Acryl_Öl_Papiere_Fotofolien_
gepolsterte Leinwand auf Keilrahmen



annhoff_“ZiegelRot 11“ _116 x 125 cm_2023_Collage



annhoff_“Nebel aufsteigend“ _70 x 100 cm_2017_Collage



annhoff_“what have we done_1“ _60 x 80 cm_
2022_Cyanotypie_Collage



annhoff_“what have we done_22“- 43 x 23 cm_
Cyanotypie_Feineliner



annhoff_“what have we done_19“ _30 x 20 cm_
2022_Cyanotypie_Collage